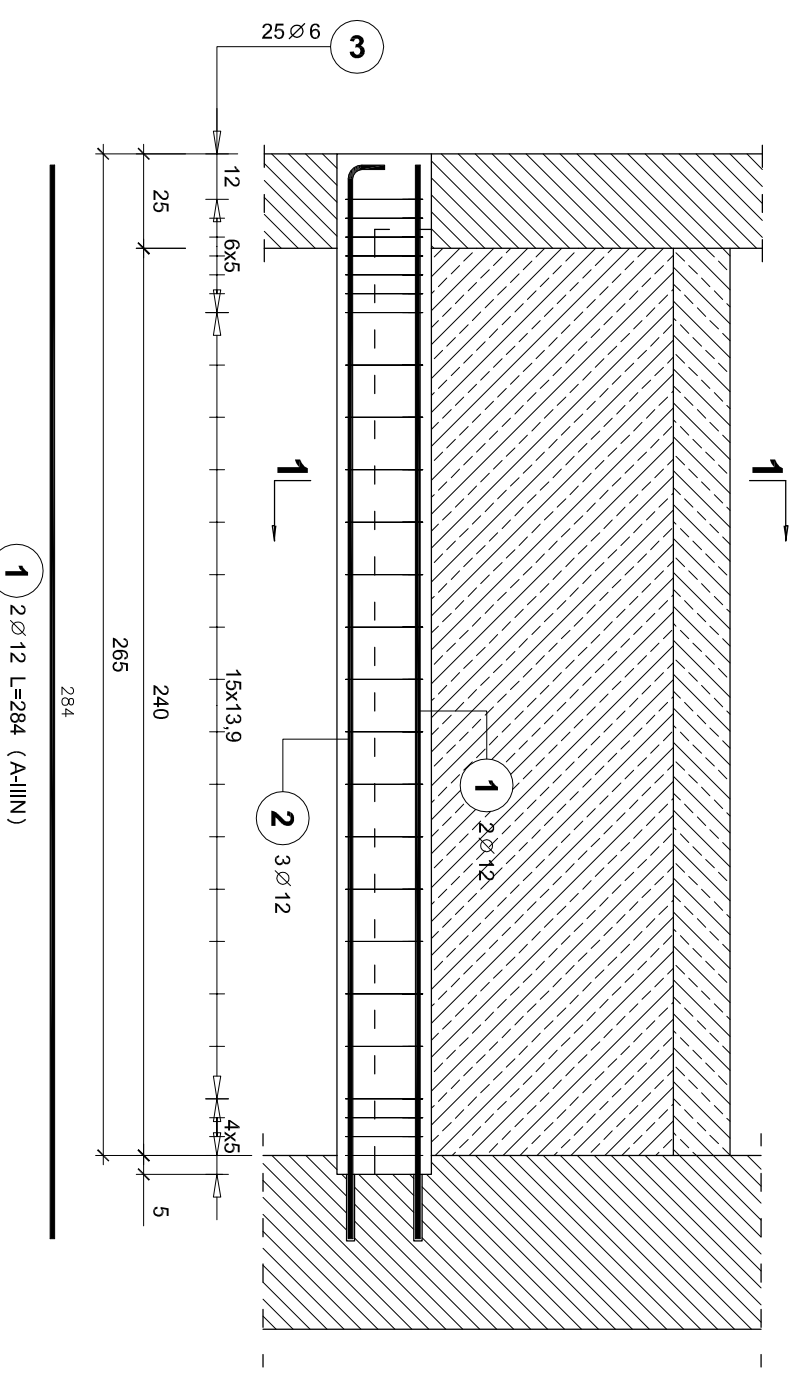
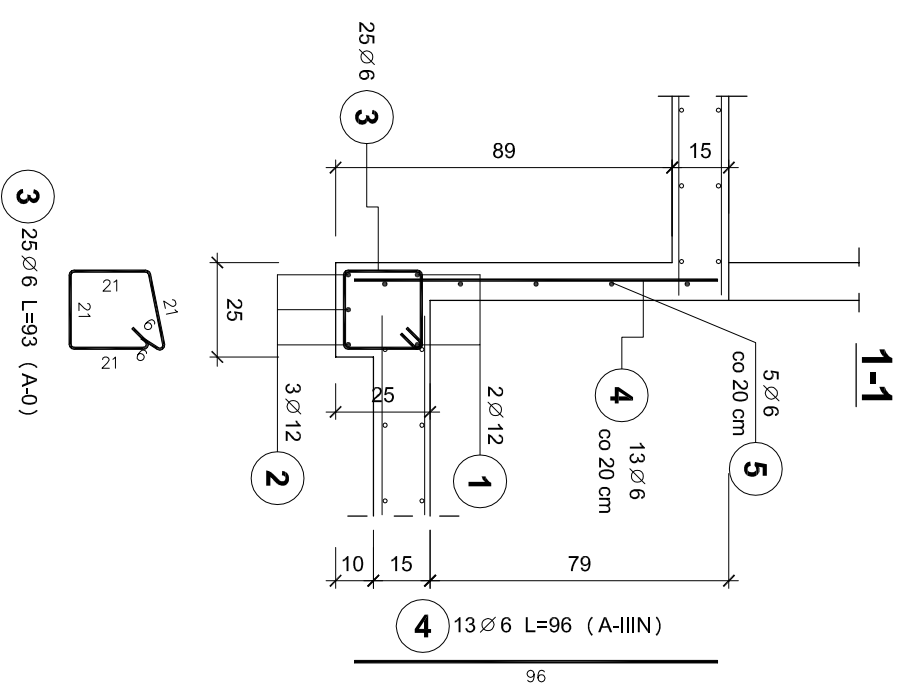


# pozycja B1 szt. 1



Poz.	Stal		Długość (cm)	Ilość			Długość łączna (m)		
	Ø	A-IIIIN		w elemencie	elementów	ogółem	A-0 Ø 6	A-IIIIN Ø 6	Ø 12
1	12	A-IIIIN	284	2	1	2			5,68
2	12	A-IIIIN	291	3	1	3			8,73
3	6	A-IIIIN	93	25	1	25	23,25		
4	6	A-IIIIN	96	13	1	13		12,48	
5	6	A-IIIIN	235	5	1	5		11,75	
Długość wg średnic (m)						23,25	24,23	14,41	
Masa 1 m pręta (kg/m)						0,22	0,22	0,89	
Masa łączna wg średnic (kg)						5,16	5,38	12,80	
Masa łączna wg gatunku stali (kg)						5,16	18,18		
Ogółem (kg)						23,34			

**Beton B25**  
**Stal: A-IIIIN**

**UWAGA!**  
Zbrojenie belki wklejać w mur na żywicę iniekcyjną. Do oparcia belki w ścianie istniejącej wykonać gniazdo o głębokości 5cm.

mgr inż. Marta Siodłak architekt		09-402 Płock, ul. Oborników Płocka 1920 r nr 19 141/74x 024, 364, 98 08, tel. kom. 0 602 853 523		NIP 774-238-61-16, REGON 140025810	
inwestor	Agencja Rewitalizacji Starówki	m.siodlak@architekt.pl		konstrukcja	
projekt	Pl. Stary Rynek 19; 09-400 Płock	Przebudowa i zmiana sposobu użytkowania kamienicy z funkcji mieszkalnej na funkcję usługową - szalek miejski (część parteru, półpiętro, I piętro, II piętro) przewidziane do realizacji w Płocku przy ul. Grodzkiej 1 na działce o numerach ew. 726/5		data 1:20 20.12.2015	
rysunek	Pozycja B1	nr rys.		12	
projektant	mgr inż. Janusz Zawadzki	nr kontr. / rys.			
opracował	mgr inż. Zbigniew Błaszczak	nr kontr. / rys.			
sprawdził	inż. Krzysztof Hübner	nr kontr. / rys.			