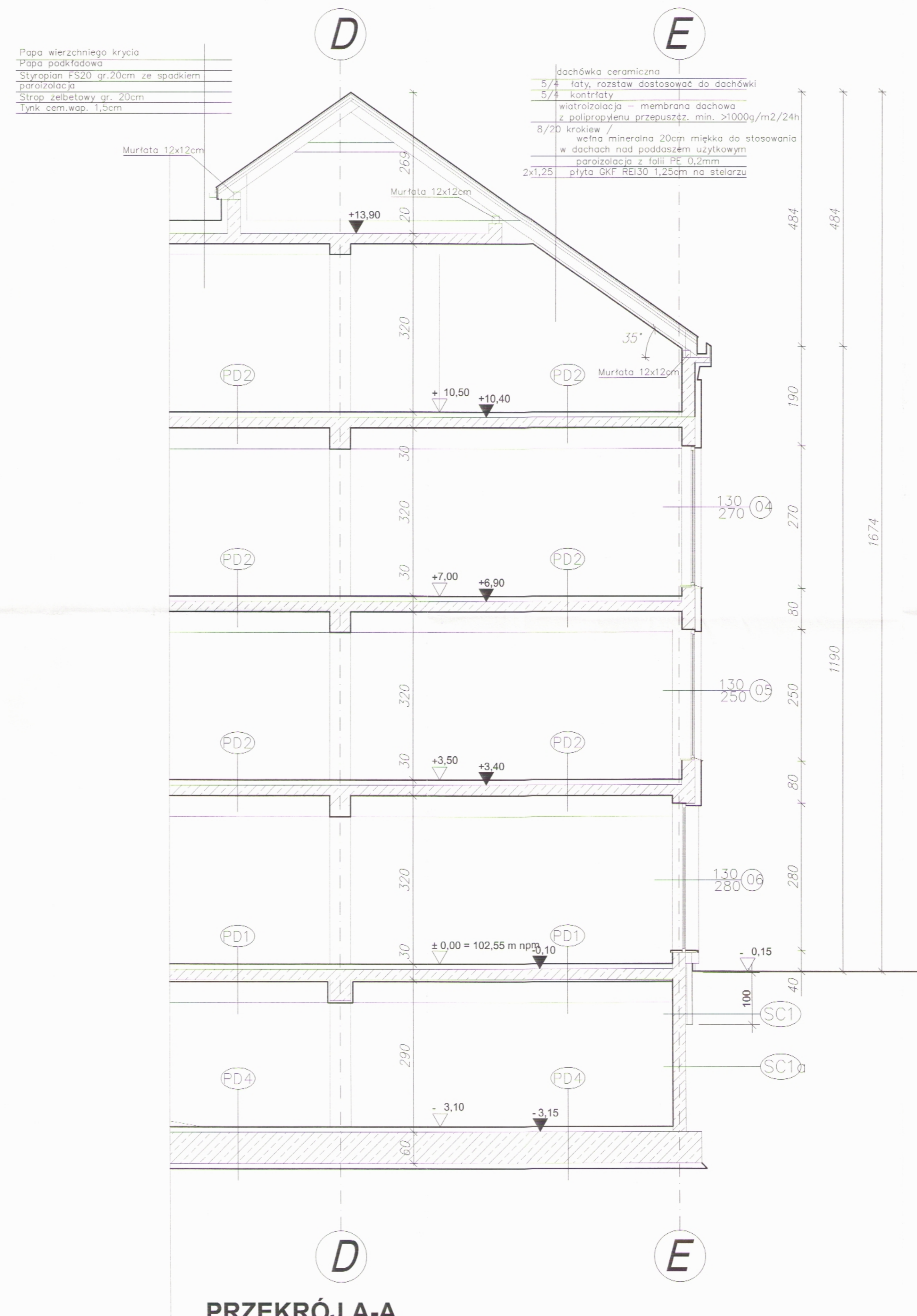


PRZEKRÓJ C-C



PRZEKRÓJ A-A

POSADZKI.

- WARSTWA PODŁOGOWA
1. kamień/parkiet 2-4cm,
 2. podkład betonowy (zbrojony) 4-6cm, dylatacyjny w polach 6,0m x 6,0m dylatacja wypełniona masą dylatacyjną "Asodur TKF25"
 3. Folia PE 0,2mm
 4. Styropian 4cm FS-20
 5. Folia PE 0,2mm
 6. Strop żelbetowy 20cm
 7. Wełna mineralna, np. Gasrock-L w systemie EcoRock-GL (gr. min. 4cm (do ocieplenia stróp garaży, niepiwna) (lub równoważne, materiał niepalny i niekapiący)
 8. Tynk wewnętrzny mineralny na siatce cienkowarstwowej 0,3cm
- WARSTWA PODŁOGOWA
1. kamień/parkiet 2-4cm,
 2. podkład betonowy (zbrojony) 4-6cm, dylatacyjny w polach 6,0m x 6,0m dylatacja wypełniona masą dylatacyjną "Asodur TKF25"
 3. Folia PE 0,2mm
 4. Styropian 4cm FS-20
 5. Folia PE 0,2mm
 6. Strop żelbetowy 20cm
 7. Tynk cem-wapienny 1,5cm
- WARSTWA PODŁOGOWA
1. ASODUR-B301 - kolor do ustalenia w trakcie realizacji
 2. ASODUR G3M
 3. Szczyta wyrównująca z betonu B 3/7 gr 9cm dylatacyjny w polach 6,0m x 6,0m dylatacja wypełniona masą dylatacyjną "Asodur TKF25"
 4. Folia PE 0,2mm
 5. Płyta fundamentowa z hydrobetonu W-8 TBW
 6. Czysty beton (B-10) 5cm
 7. Izolacja pozioma z Cornibitex-C2/S z naciętą bez zakładu (izolacja ochrona-positizogowa COMBIFLEX-C2 Schutz und Gleitvlies
 8. Czysty beton (B-10) 10cm

URZĄD MIASTA PŁOCKA
Wydział Rozwoju i Polityki Gospodarczej Miasta
Referat Administracyjny
Architektura - Budowlana
09-400 Plock, Stary Rynek 1

INWESTYCJA:	Wielobronny projekt zagospodarowania powierzchni usługowej na parterze budynku mieszkalno-usługowego położonego w Płocku przy ul. Synagogałnej 4 na działce o nr 1385/2
INWESTOR:	Agencja Rewitalizacji Starówka "ARS" Spółka z o.o. z siedzibą w Płocku 04-400 - Pł.Ślary Rynek 19
PROJEKTANT:	Pracownia Architektoniczna Kucharski i Łopaciński
RYSunek nr:	4
DATA NAJ. 2018R	
AUTOR PROJEKTU - ARCHITEKTURA	NR UPRAWNIEN
MGR INŻ. ARCH. TOMASZ KUCHARSKI	NR UPN 154/94 WJ
SPRAWDZAJĄCY	NR UPRAWNIEN
MGR INŻ. ARCH. JERZY JAWORSKI	NR UPN Wz 459/16
OPRACOWANIE:	UPN-15
MGR INŻ. ARCH. JULIA KOPCZ	
MGR INŻ. ARCH. NATALIA RĄCZKOWSKA	
MGR INŻ. ARTUR ŁAGODZIŃSKI	
FAZA:	PROJEKT BUDOWLANO WYKONAWCZY
BRANŻA:	ARCHITEKTURA